



Broumovské stavební sdružení s.r.o.

U Horní brány 29, Broumov, 550 01

tel/fax: 491 523 542-5, email: bss@bssbroumov.cz

IČ: 46504303, DIČ: CZ46504303



Broumovské stavební sdružení s.r.o.

U Horní brány 29, Broumov, 550 01

tel/fax: 491 523 542-5, email: bss@bssbroumov.cz

IČO: 46504303, DIČ: CZ46504303

Zodpovědný projektant	Wypracoval	Kreslil	4. 12. 2012 		
Ing. Tomáš Netek	Ing. Tomáš Netek	Ing. Tomáš Netek			
Místo stavby	Broumov	Úřad			Broumov
Stavebník:	Královéhradecký kraj Pivovarské náměstí 1245/2, Hradec Králové 500 03			Č. zakázky	121038
Název akce:	Rekonstrukce střechy na DD, MŠ a ŠJ, Broumov, třída Masarykova 246, Broumov 550 01			Stupeň	DSP
				Formát	A4
				Datum	10/2012
				Měřítko	-
Název výkresu:	POŽÁRNĚ BEZPEČNOSTNÍ ŘEŠENÍ			Č. výkresu / č. paré B1.	

1. Popis stavebních úprav

Ve stávajícím zkolaudovaném objektu **DD, MŠ a ŠJ č.p. 250** v k.ú. **Broumov** je navržena rekonstrukce střechy nad celým objektem. Nad stávající mírnou pultovou dřevěnou střechu se umísťují nové dřevěné lisované vazníky s novou skladbou včetně nové minerální tepelné izolace, OSB bednění a nové lepenkové bitumenové střešní krytiny.

Stávající střecha má celkovou plochu **633,5 m²** a není členěna požárními atikami ani požárními pásy na menší celky.

Stavební úpravy jsou posouzeny podle **ČSN 73 0834 – Změny staveb** a podle vyhlášky **23/2008** a navazujících předpisů.

2. Změna užívání objektu

Změna užívání objektu, prostoru nebo provozu je z hlediska požární bezpečnosti staveb pouze změna, která u měněného prostoru vede:

- a) ke zvýšení požárního rizika o více než **15,0 kg/m²**
 - **stávající stav = nový stav**
 - **ke zvýšení o více než 15 kg/m² nedochází**
- b) ke zvýšení počtu osob unikajících z měněného objektu nebo jeho části, pokud se počet osob na každý únikový pruh komunikace, společné pro únik osob z měněné i neměněné části objektu, zvýší. Nebo se prokáže, že stávající společná komunikace vyhovuje úniku celkového počtu osob.
 - **nedochází ke zvýšení počtu unikajících osob**
- c) ke zvýšení počtu osob s omezenou schopností pohybu nebo neschopných samostatného pohybu o více než 12 osob na kterékoliv únikové cestě z objektu :
 - **nedochází ke zvýšení počtu výše uvedených osob**
- d) k záměně věcně příslušné projektové normy podskupiny ČSN 73 08.. na projektové ČSN 73 0833 nebo ČSN 73 0835;
 - **nedochází k výše uvedené změně**

3. Změny staveb skupiny I

V souladu s ČSN 73 0834 čl. 3.2 lze konstatovat, že v objektu **nedochází** ke „**Změně užívání objektu, prostoru nebo provozu z hlediska požární bezpečnosti staveb**“ a stavební úpravy jsou **Změnou staveb skupiny I**, jejímž předmětem je pouze :

- a) úprava, oprava, výměna nebo nahrazení jednotlivých stavebních konstrukcí
 - **žádné konstrukce se nemění, nová střecha je stejně jako stávající tvořena dřevěnými prvky s lepenkovou krytinou**

- b) výměna, záměna nebo obnova systémů, sestav, popř. technického zařízení budov, které svojí funkcí podmiňují provoz objektu; v rámci výměny, záměny nebo obnovy může být nově vybudována:
 - strojovna osobních výtahů - NE
 - vnější osobní nebo lůžkový výtah – NE
 - strojovna VZT, bez nových rozvodů – NE
 - kotelna do 140 kW s kotlem do 70 kW – NE
 - hygienické zařízení s p_n do 5 kg/m² – NE
 - vodovod, kanalizace, ústřední vytápění – NE
 - solární panely – NE
- c) dodatečné tepelné izolace – ANO, nová izolace střechy tl. 260 mm z minerální vaty
- d) výměna, záměna nebo obnova technologického zařízení – NE
- e) změna vnitřního členění prostorů, kterou v rámci jednoho podlaží nevzniknou místnosti o podlahové ploše větší než 100 m²; prostor s podlahovou plochou větší než 100 m² může vzniknout rozdělením původně většího prostoru – NE

4. Technické požadavky na Změny staveb skupiny I

Změny staveb skupiny I nevyžadují další opatření, pokud splňují požadavky čl. 4 a) - i)

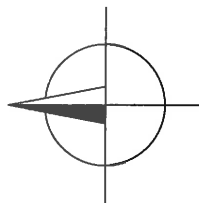
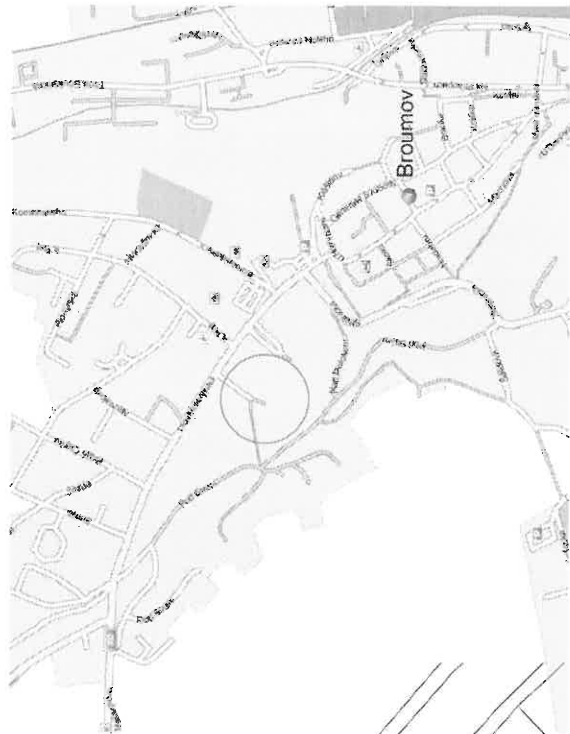
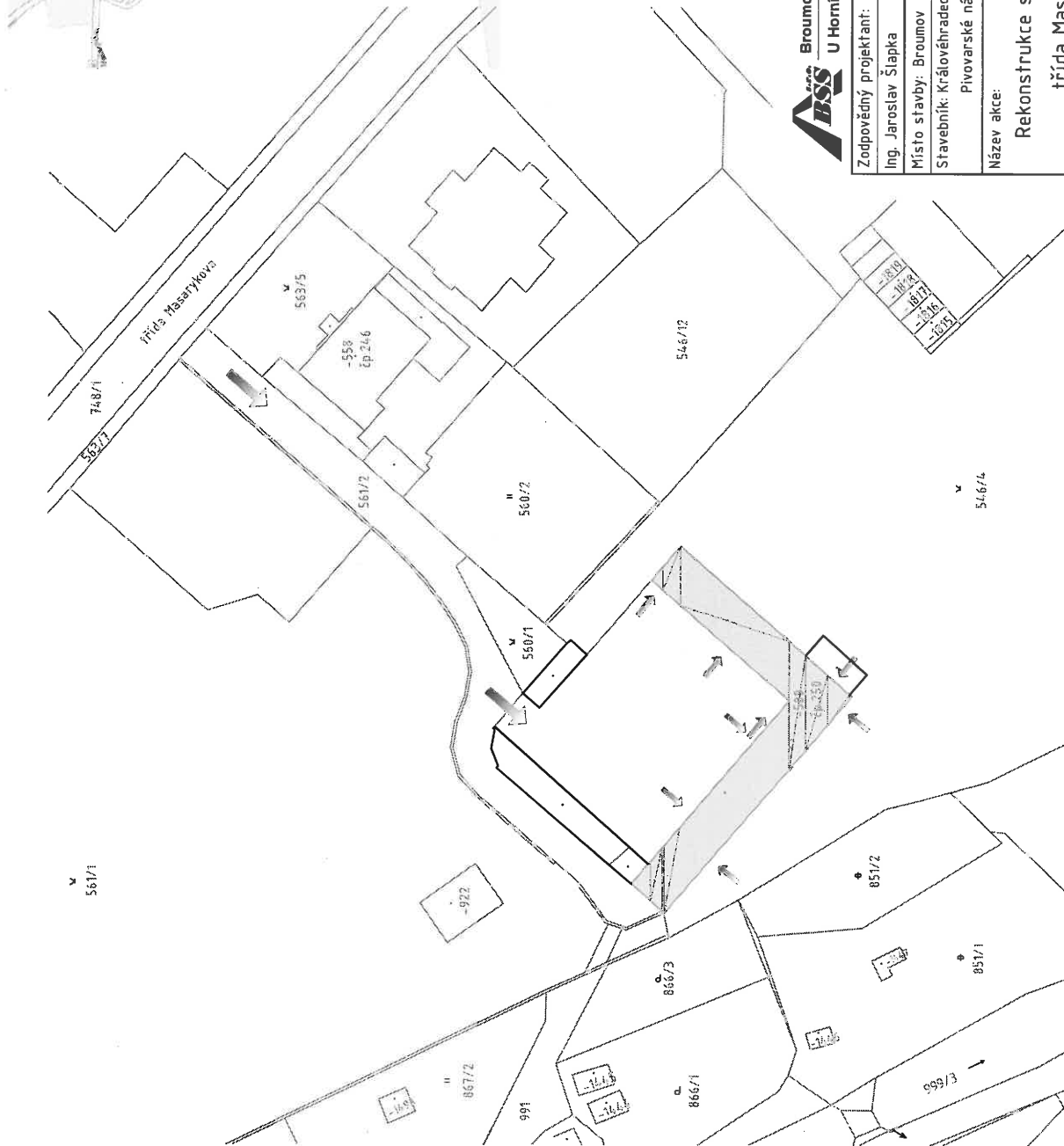
- a) požární odolnost měněných prvků nosných konstrukcí není snížena pod původní hodnotu
 - žádné prvky nosných konstrukcí se nemění
- b) stupeň hořlavosti měněných stavebních materiálů nesmí být snížen
 - žádné stavební materiály se nemění
- c) nové otvory se nebudují
- d) nové prostupy požárními stěnami nevznikají
- e) nově instalované VZT zařízení v objektu není
- f) nové prostupy požárními stropy nevznikají
- g) únikové cesty se nemění, jsou stále dvě, jedna dveřmi a druhá vraty
- h) požární úsek podle 3.3.b) ČSN 73 080xx není nutné vytvořit
- i) parametry pro protipožární zásah se nezhoršují

5. Posouzení nové střechy

Nová střecha je navržena nad stávající střechou s několika vrstvami lepenky. Plocha střechy je do 1500 m² a proto se v souladu s čl. 8.4. ČSN 73 0810 nepožaduje její členění požárními atikami, resp. požárními pásy na menší části – vyhovuje.

6. Závěr

Navržená rekonstrukce střechy je v souladu s právními předpisy a normami.



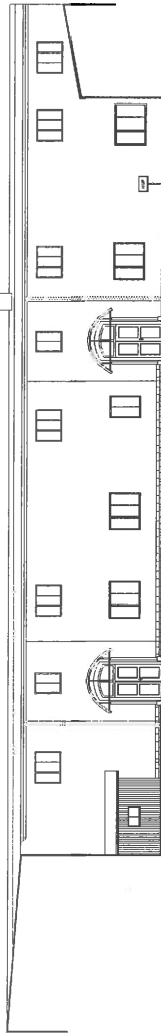
ABSS Broumovské stavební sdružení s.r.o.
U Horní brány 29, Broumov, 550 01

tel./fax: 481 523 543, e-mail: bsa@bsabroumov.cz

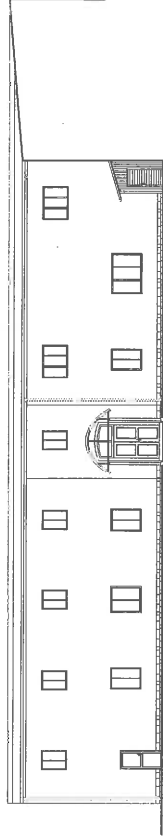
IČO: 46504303, DIČ: CZ46504303

Zodpovědný projektant:		Vypracoval:	Kreslil:	<table><tr><td>Č. zakázky:</td><td>121038</td></tr><tr><td>Stupeň</td><td>DSP</td></tr><tr><td>Formát:</td><td>2x44</td></tr><tr><td>Datum:</td><td>10/2012</td></tr><tr><td>Měřítko</td><td>1:750</td></tr><tr><td>Č. výkresu / Č. paré:</td><td>C.</td></tr></table>	Č. zakázky:	121038	Stupeň	DSP	Formát:	2x44	Datum:	10/2012	Měřítko	1:750	Č. výkresu / Č. paré:	C.
Č. zakázky:	121038															
Stupeň	DSP															
Formát:	2x44															
Datum:	10/2012															
Měřítko	1:750															
Č. výkresu / Č. paré:	C.															
Ing. Jaroslav Šlapka		Aneta Prachatická, DiS														
Aneta Prachatická, DiS		Aneta Prachatická, DiS														
Místo stavby: Broumov		Úřad: Broumov														
Stavebník: Královéhradecký kraj																
Pivovarské náměstí 1245/2, Hradec Králové, 500 03																
Název akce:																
Rekonstrukce střechy na DD, MŠ a ŠJ, Broumov ,																
třída Masarykova 246, Broumov 550 01																
Název výkresu:																
SITUACE STAVBY																

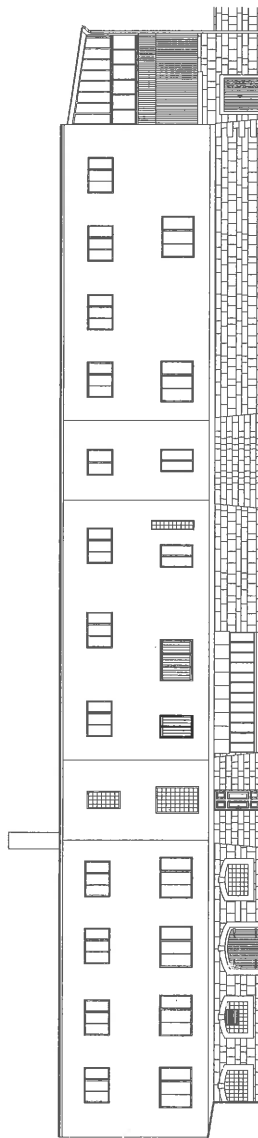
POHLED DVORNÍ SEVEROVÝCHODNÍ - NOVÝ STAV



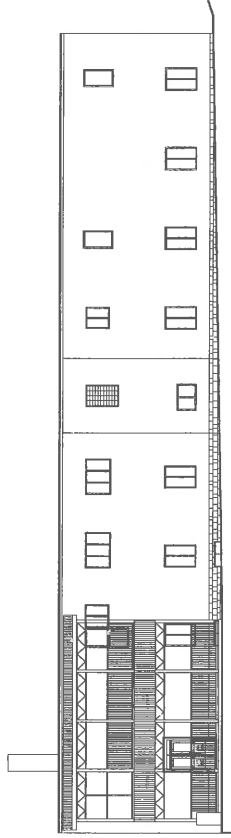
POHLED DVORNÍ SEVEROZÁPADNÍ - NOVÝ STAV



POHLED ZADNÍ JIHOZÁPADNÍ - NOVÝ STAV



POHLED BOČNÍ JIHOVÝCHODNÍ - NOVÝ STAV



BSS Broumovské stavební sdružení s.r.o. tel/fax: 481 523 543, e-mail: bss@bssbroumov.cz
U Horní brány 28, Broumov, 550 01 IČO: 46504303, DIČ: CZ46504303

Zodpovědný projektant:		Kreslil:	
Ing. Jaroslav Šlapka		Aneta Prachatická, DIS	
Místo stavby: Broumov		Úřad: Broumov	
Stavebník: Královéhradecký kraj			
Název akce:			
Převostské náměstí 1245/2, Hradec Králové, 500 03			
Rekonstrukce střechy na DD, MŠ a ŠJ, Broumov,			
třída Masarykova 246, Broumov 550 01			
Název výkresu:		POHLEDY	
		Č. výkresu / Č. paré:	
		01.15	
		Č. zakázky:	
		121038	
		Stupeň:	
		DPS	
		Formát:	
		3x A4	
		Datum:	
		10/2012	
		Měřítko:	
		1:200	

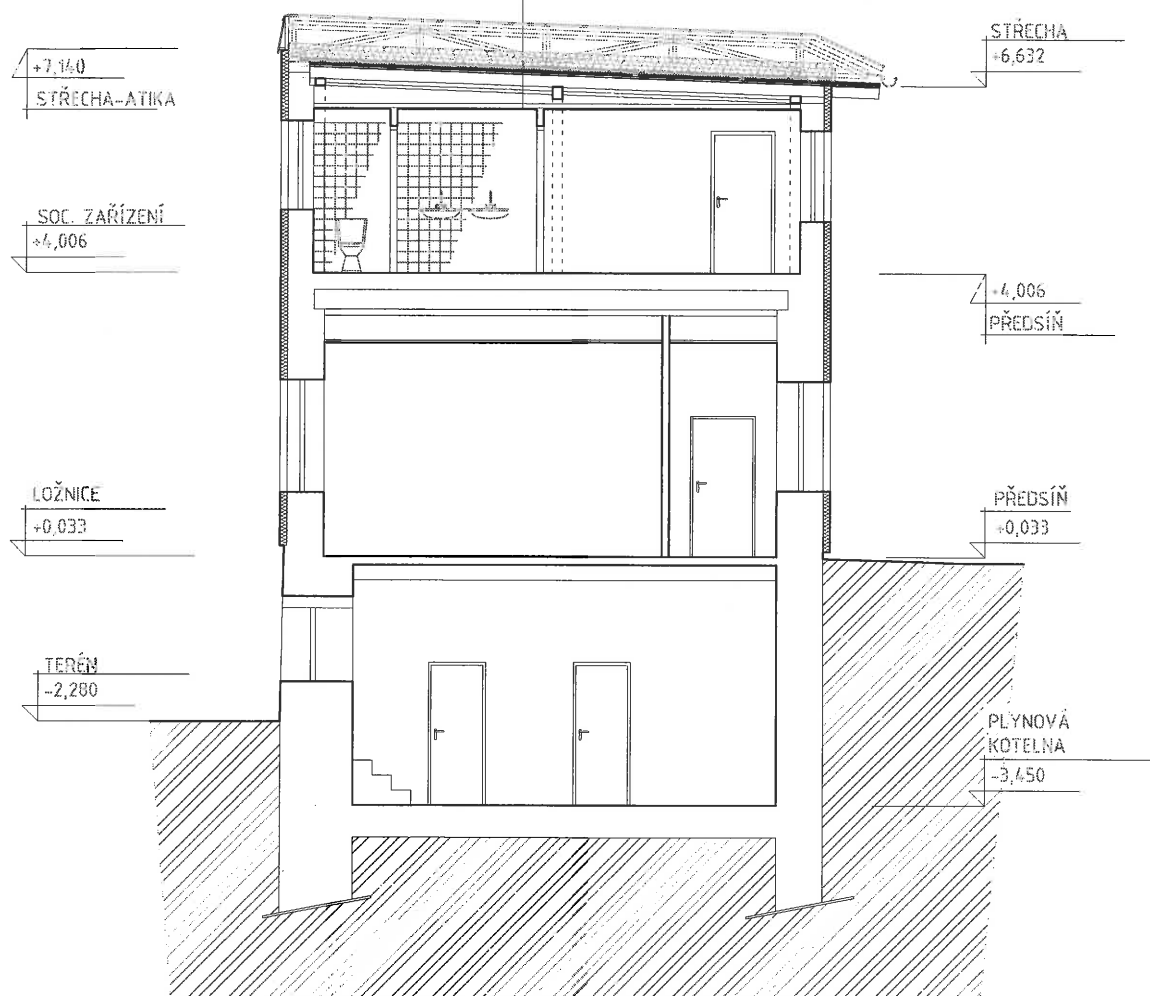
ŘEZ B-B'

NOVÉ SOUVRSTVÍ STŘEŠNÍHO PLÁŠTĚ

- STŘEŠNÍ KRYTINA - BITUMENOVÉ PÁSY VE TŘECH VRSTVÁCH
- CELOPLOŠNÉ BEDNĚNÍ
- DŘEVĚNÉ VAZNIKY VÝŠKY 520 mm
 - VZDUCHOVÁ MEZERA 320 mm
 - KONTAKTNÍ DIFUZNÍ FÓLIE (VĚTROZÁBRANA)
 - TEPELNÁ IZOLACE - MINERÁLNÍ VATA H. 200mm
- KRAJNÍ FOŠNY 60/160
 - VYPLNĚNO TEPELNOU IZOLACÍ (MINERÁLNÍ VATA H. cca 60mm)

STÁVAJÍCÍ SOUVRSTVÍ STŘEŠNÍHO PLÁŠTĚ

- STŘEŠNÍ KRYTINA - NĚKOLIK VRSTEV LEPENKY
- CELOPLOŠNÉ BEDNĚNÍ - PRKNA H. 25mm
- KROKVE 120/160
- PRKNA H. 55mm
- IZOLACE - KOREK H. 50mm
- TEPELNÁ IZOLACE - SKELNÁ VATA H. 60mm
- KONSTRUKCE SDK PODHLEDU - GKB H. 15mm (S VLOŽENOU PAROZÁBRANOU)



Broumovské stavební sdružení s.r.o.
U Horní brány 29, Broumov, 550 01

tel./fax: 491 623 543, e-mail: bss@bssbroumov.cz
IČO: 46504303, DIČ: CZ46504303

Zodpovědný projektant:	Vypracoval:	Kreslil:
Ing. Jaroslav Šlapka	Aneta Prachatická, DIS	Aneta Prachatická, DIS
Místo stavby: Broumov	Úřad: Broumov	
Stavebník: Královéhradecký kraj		
Pivovarské náměstí 1245/2, Hradec Králové, 500 03		
Název akce:	Č. zakázky:	121038
Rekonstrukce střechy na DD, MŠ a ŠJ, Broumov,	Stupeň:	DPS
třída Masarykova 246, Broumov 550 01	Formát:	8x A4
	Datum:	10/2012
	Měřítko:	1:50
Název výkresu:	Č. výkresu / Č. paré:	0115
ŘEZ B-B'		

